

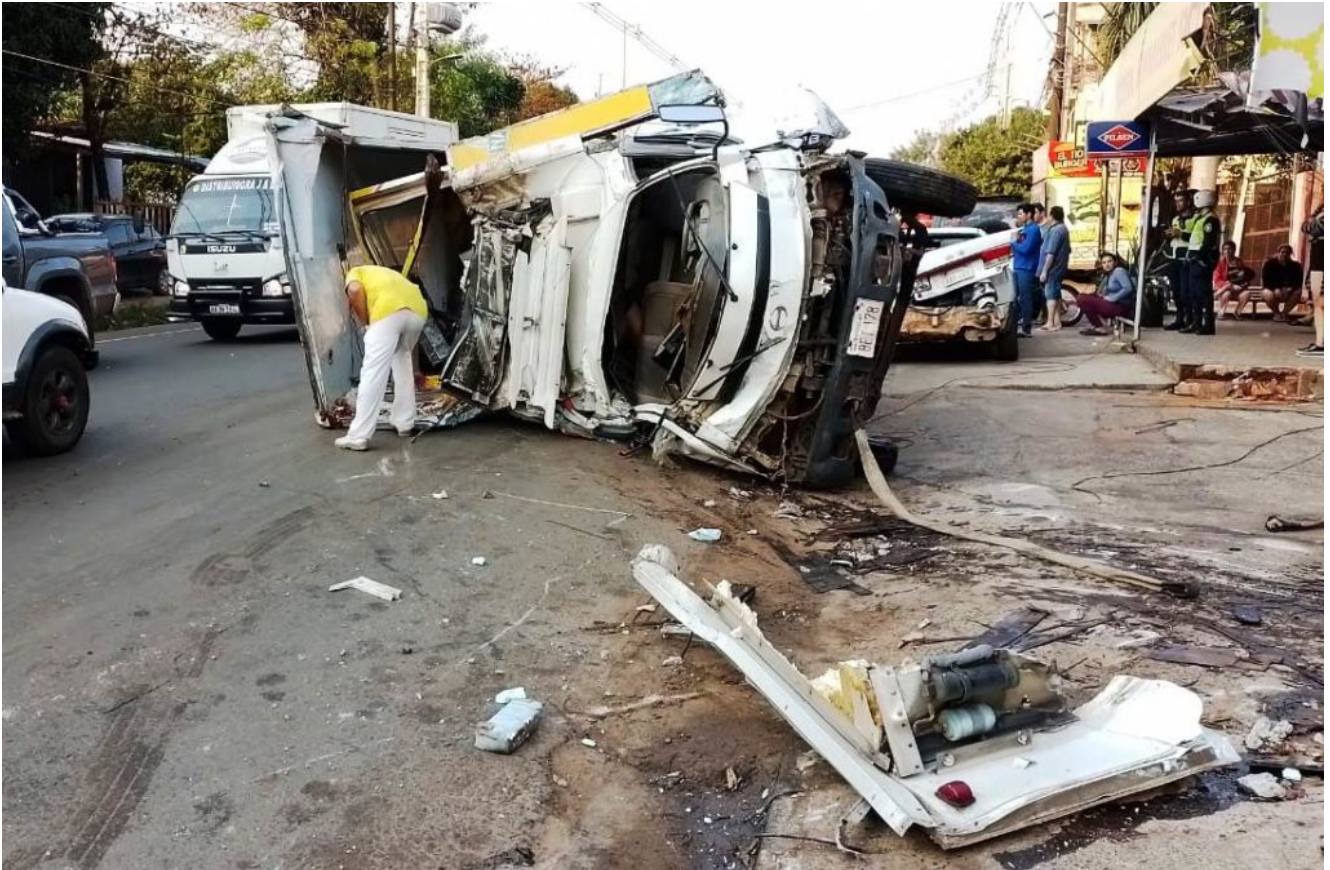
Aparatoso choque y vuelco rutero



Los involucrados en el percance vial son un camión repartidor de la empresa Pechugón y un automóvil utilizado para el servicio de Bolt.

Los heridos son: César Benegas, chofer del camioncito furgón, y Carlos López, ayudante, éste último fue derivado al Hospital de IPS.

Por fortuna, el accidente no dejó víctimas que lamentar, pero sí cuantiosos daños materiales. El vehículo furgón quedó destartado.



De acuerdo al informe preliminar, el camión se dirigía a Luque, mientras que el rodado iba a San Lorenzo.

Al parecer, el conductor de Bolt se interpuso en el camino del camión repartidor ocasionando el accidente. A raíz del choque el repartidor de pollos fue a estrellarse contra una columna y parte del local de un taller mecánico y vehículos estacionados, explicó el inspector de la Patrulla Caminera, Gustavo Ortega, quien acudió al lugar para recabar los datos.

Según la Policía Nacional, el choque ocurrió en la madrugada de este viernes, alrededor de las 02:30.