

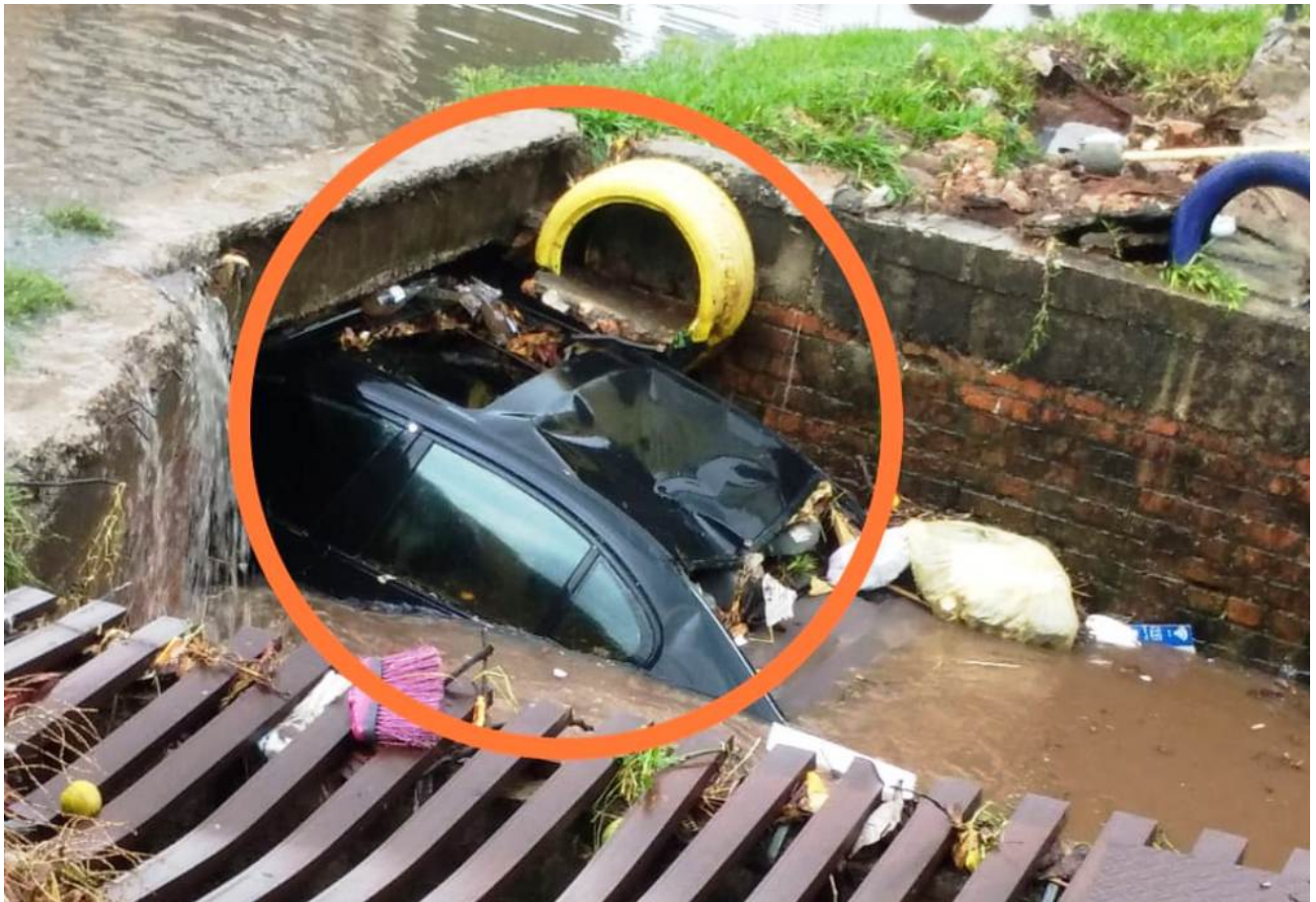
Desidia municipal puede terminar en tragedia en Luque



En mayo pasado, un auto estacionado fue arrastrado por el raudal terminó destrozado en el puente del cauce del arroyo que cruza la referida calle.

A fines de octubre pasado un enorme raudal nuevamente arrastró varios vehículos en el mismo lugar. Es decir en la calle Capitán Insfrán entre Gral. Aquino y Pedro Juan Caballero.

Sin embargo, al parecer a la Municipalidad de Luque no le interesa el tremendo peligro que genera el cauce abierto del arroyo que conduce al puente que cruza la calle Capitán Insfrán.



Así quedó un auto en el desagüe pluvial tras ser llevado por el raudal hasta el puente que cruza la calle Capitán Insfrán casi Pedro Juan Caballero. Ocurrió en mayo pasado.

La rejilla cubre solo parcialmente la vereda y los peatones deben avanzar por la calzada.

Según vecinos, varios reclamos ya fueron hechos a la Municipalidad desde hace años, pero nunca se procedió a arreglar.

El mayor temor de los vecinos es que ocurra una tragedia similar al caso de los militares, uno de ellos encontrado muerto en el río Paraguayo, luego de que fueran arrastrados a bordo de un vehículo por el raudal hasta el arroyo Lambaré, la semana pasada.



Los peatones deben bajar en la calzada para continuar. La vereda está bloqueada a raíz del buraco que nunca arreglaron.

Echeverría ejerce su segundo periodo como intendente de Luque y hasta la fecha no le dio importancia para evitar una tragedia a consecuencia de los raudales.

Existen otros puntos peligrosos en cada lluvia a raíz de los raudales como en la zona del Mercado de Luque, rutas Luque-San Bernardino, camino a Capiatá y Tapé Tuja.