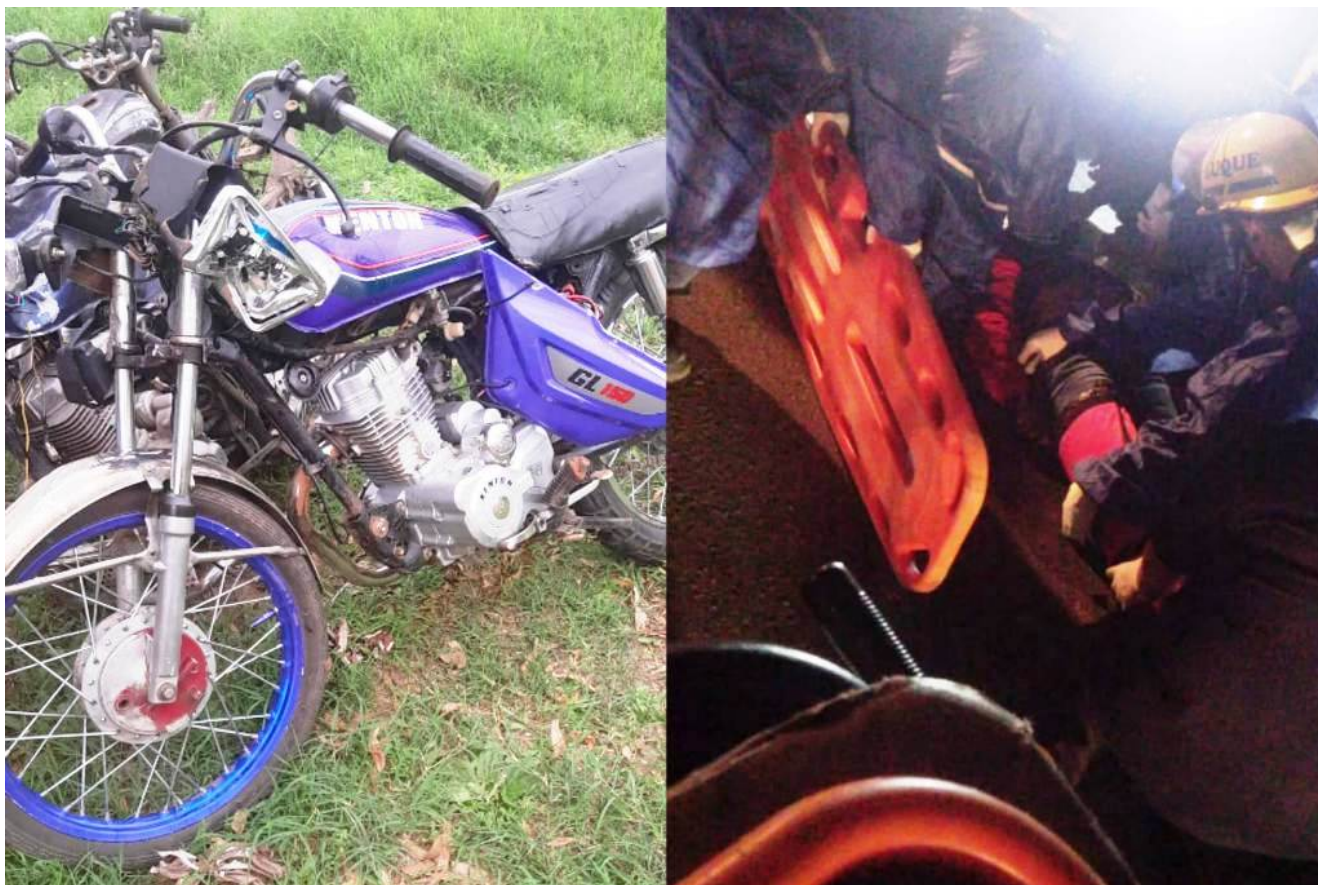


# Joven motociclista quedó con muerte cerebral tras accidente



Así quedó la motocicleta. Al lado, los bomberos rescataron al conductor de la moto.

El accidente ocurrió en la noche de este sábado sobre la ruta Coronel Martínez, camino a Capiatá, informó la Subcomsaría 3ª de Cañada San Rafael.

Resultó víctima **Diego Antonio Caballero Benítez**, de 18 años, vecino de Kurusu Ñuatí, quien sufrió golpes en la cabeza y se encuentra en terapia intensiva, luchando por su vida, con un cuadro de muerte cerebral, informaron los intervinientes.

Diego Caballero conducía una motocicleta Kenton con chapa N° 800 AAMX, y tenía como acompañante a **Esteban Josué Martínez Espinoza**, quien sufrió fractura en uno de los pies, pero luego

de recibir la atención médica, ya fue dado de alta, explicó su padre Rafael Martínez.

Según el parte policial, la motocicleta circulaba de Luque a Capiatá, y al llegar a la zona de Kurusu Ñuatí, prendió el señalero para ingresar a un camino vecinal que conduce al asentamiento San Cayetano, pero en forma repentina una camioneta estacionada sobre la vereda, retrocedió frente al biciclo, cuyo ocupante ya no tuvo tiempo de frenar ni esquivar y se produjo el violento choque.

El conductor del vehículo escapó del lugar y no auxilió a los heridos.

Según dijeron algunos testigos, se trataba de una Toyota, modelo Lancruiser Prado, posiblemente color verde o gris.

Los heridos fueron auxiliados por bomberos hasta el Hospital de Luque. El conductor de la moto, Diego Caballero, se llevó la peor parte y quedó en grave estado.

Intervino la Policía de Cañada San Rafael y comunicó el hecho al fiscal Jorge Escobar, quien empezó con las diligencias para tratar de identificar al conductor que causó el grave accidente, a través de circuitos cerrados de la zona.