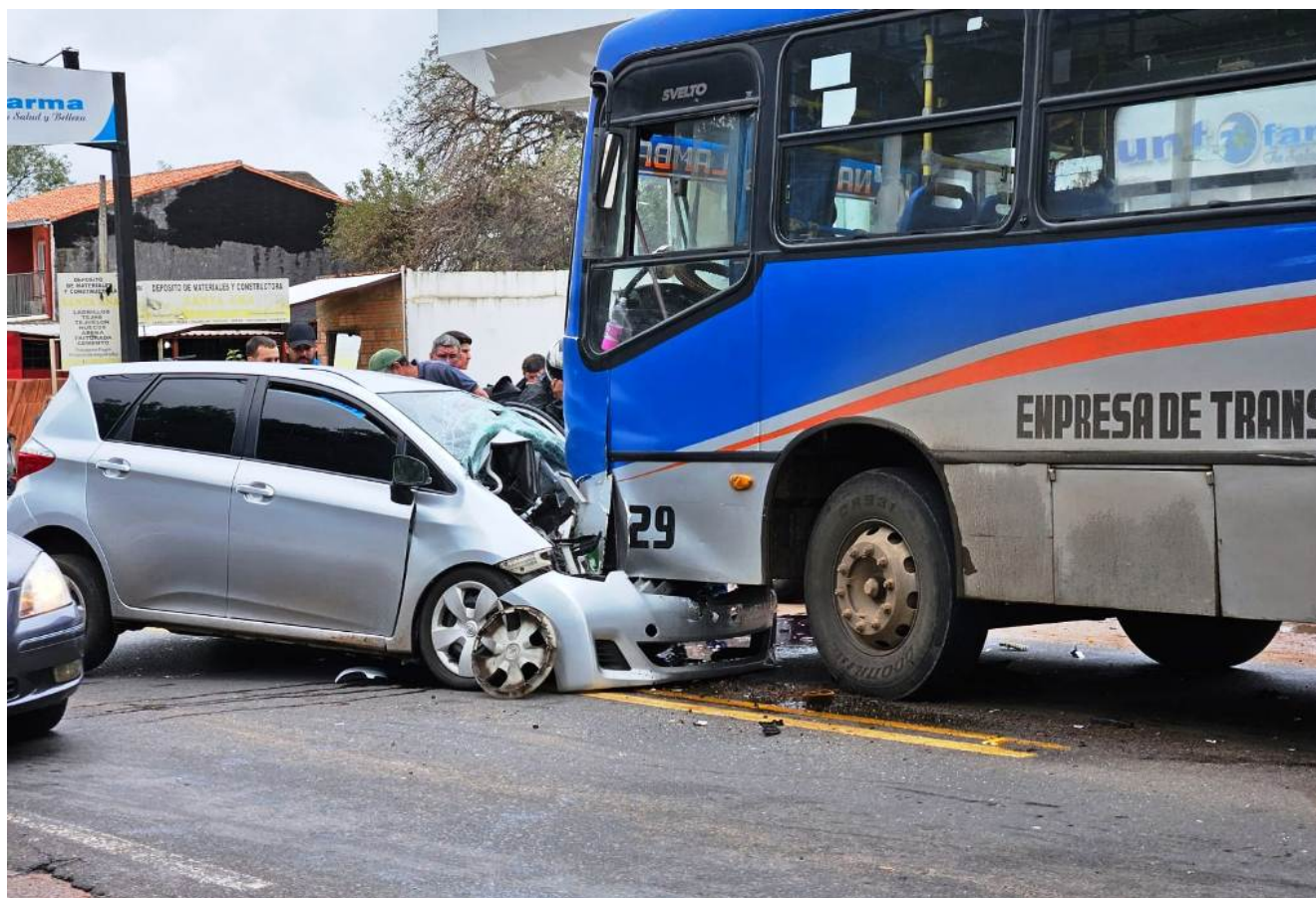


# Automovilista queda atrapado tras chocar contra un bus



Así quedaron los vehículos involucrados en el accidente en la tarde de este viernes en la ruta Luque-Areguá.

Aparentemente, el conductor del automóvil quedó dormido al volante y pasó al carril contrario.

El percance ocurrió en la ruta De Las Residentas y Las Mercedes, en la comunidad de 3 de Mayo, informó la oficial primero Patricia Monges, de la Comisaría 3ª Central.

Según los primeros datos, el bus de la empresa 3 de Febrero al mando de Pedro Lorenzo Struway Samaniego, circulaba de Luque a Areguá, paró para alzar pasajero y al tratar de avanzar en la bocacalle fue embestido violentamente por un automóvil Toyota, modelo Ractis, guiado por Juan Manuel Argüello Aquino.

A raíz del violento impacto, el conductor del coche quedó

atrapado y sufrió roturas en una de las piernas.

Los bomberos de la Cuarta Compañía lograron liberar al automovilista y luego fue trasladado hasta el Hospital Generak de Luque.