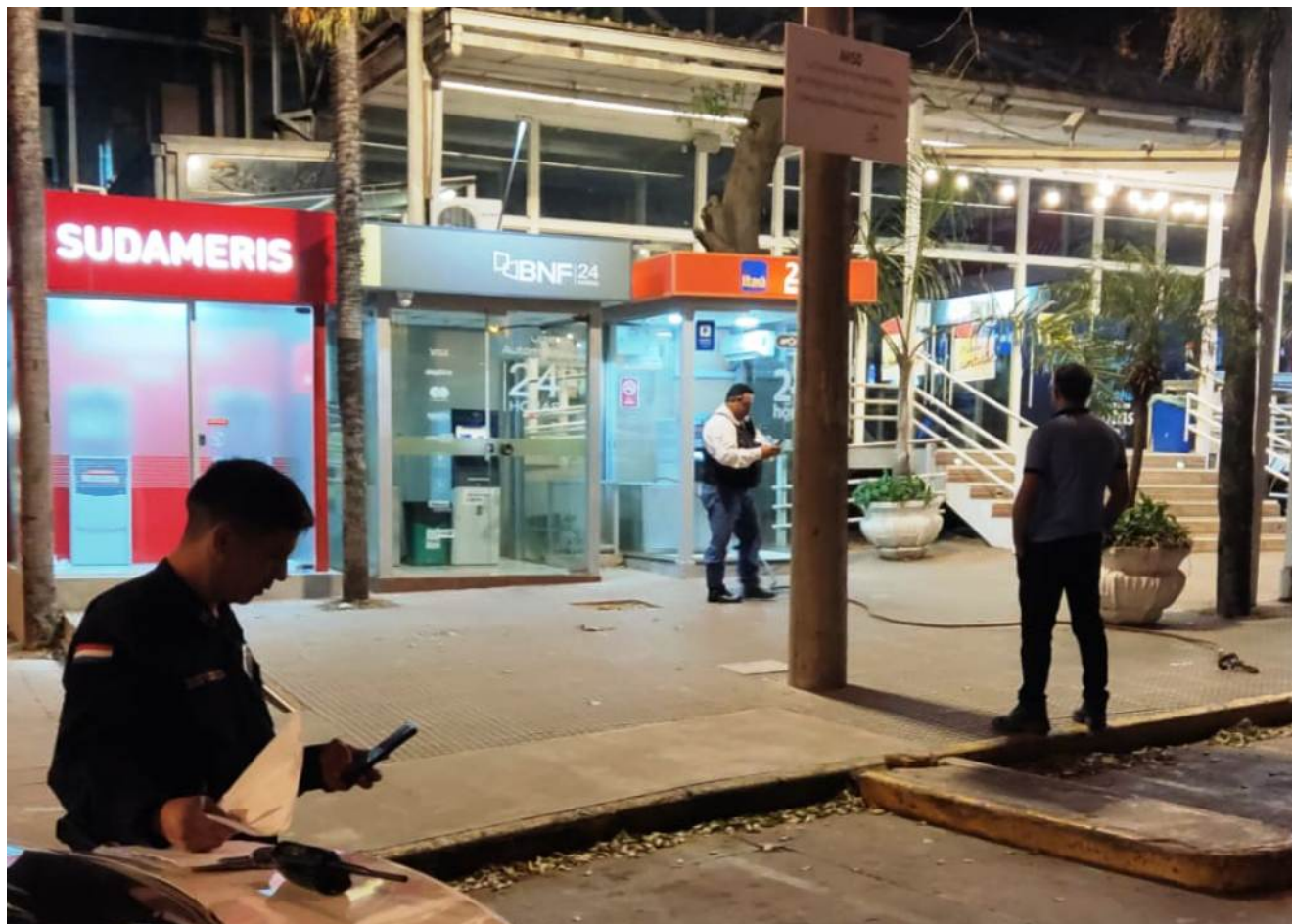


# Fallido robo de un cajero en Lambaré



Presencia policial y guardias de la empresa verificaron el cajero tras el intento de robo.

Una nueva modalidad de robo de cajeros automáticos se está dando en las últimas semanas con el uso de un cabo de acero y un vehículo para arrancar la máquina. Un grupo tipo comando perpetró un millonario golpe en Los Cedrales, Alto Paraná.

En aquel robo, se alzaron con un botín de 400 millones, mientras en Lambaré fracasaron al intentar arrancar el cajero.

La máquina está instalada en el predio de un supermercado, ubicado en las calles República Argentina y Paz del Chaco, de la ciudad de Lambaré.

Tres de ellos descendieron del rodado y colocaron el cabo de

acero alrededor de la máquina para intentar arrancarla. El conductor aceleró el vehículo y luego de unos segundos se soltó el cable.