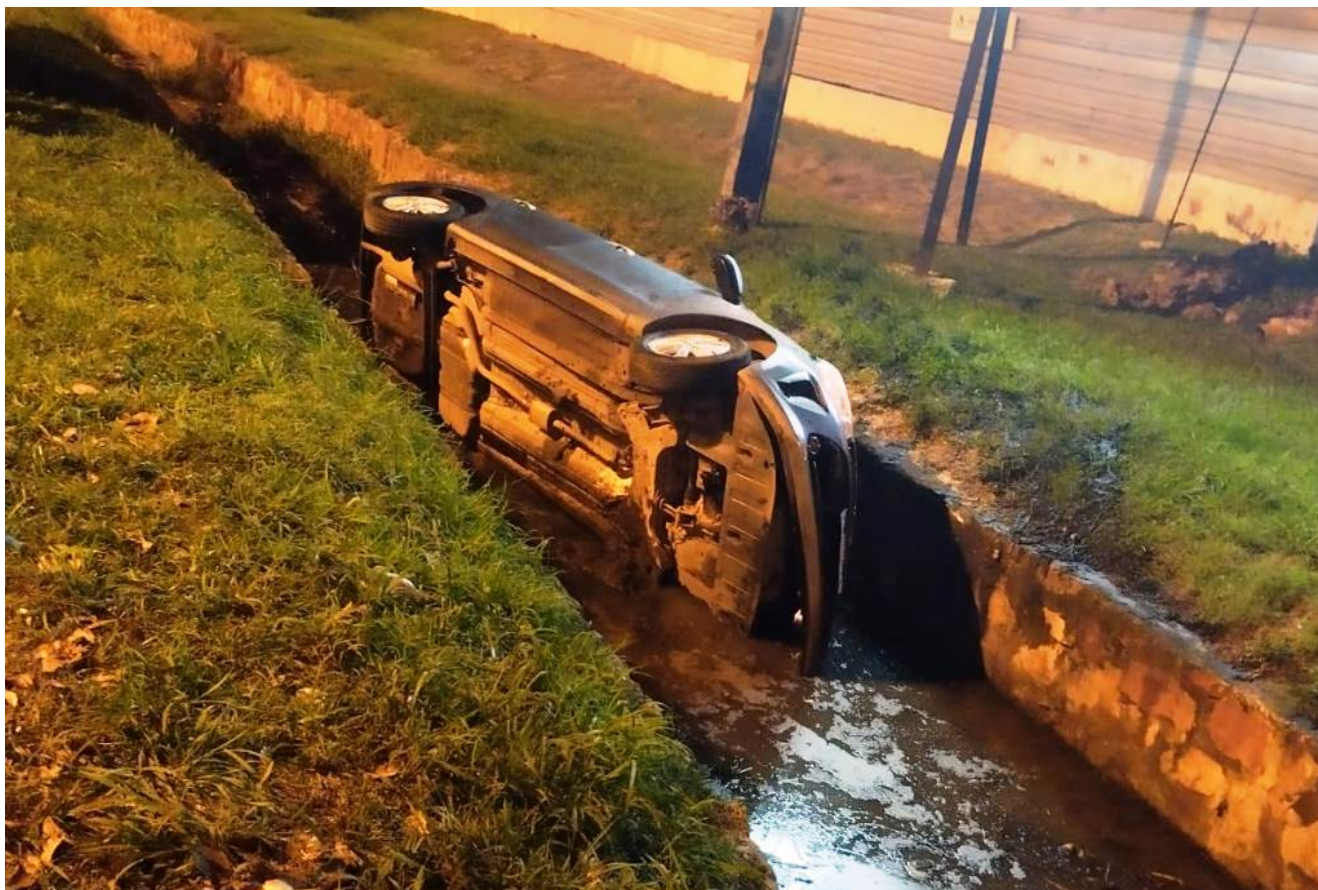


Aparatoso vuelco en la Autopista Silvio Pettrossi



Así quedó el auto en el canal al costado de la Autopista Silvio Pettrossi. La conductora salió ilesa.

La conductora fue identificada como **Claudia Elizabeth González Benítez, de 29 años**, domiciliada en Asunción, quien salió ilesa.

La joven estaba al mando de un automóvil Kía, modelo Soluta, año 2022, de color gris oscuro, con matrícula AAHV 931, quien se encontraba circulando sobre la Autopista Internacional Silvio Pettrossi con dirección de Asunción a Luque y al alcanzar la sede de la DINAC, donde se encuentra una pronunciada curva, perdió el control de su rodado, yendo a caer en la cuneta.



El vehículo quedó con daños materiales.

Afortunadamente, la conductora salió ilesa y el rodado quedó con daños materiales. Intervinieron agentes de la Comisaría 3ra de Luque y bomberos voluntarios.