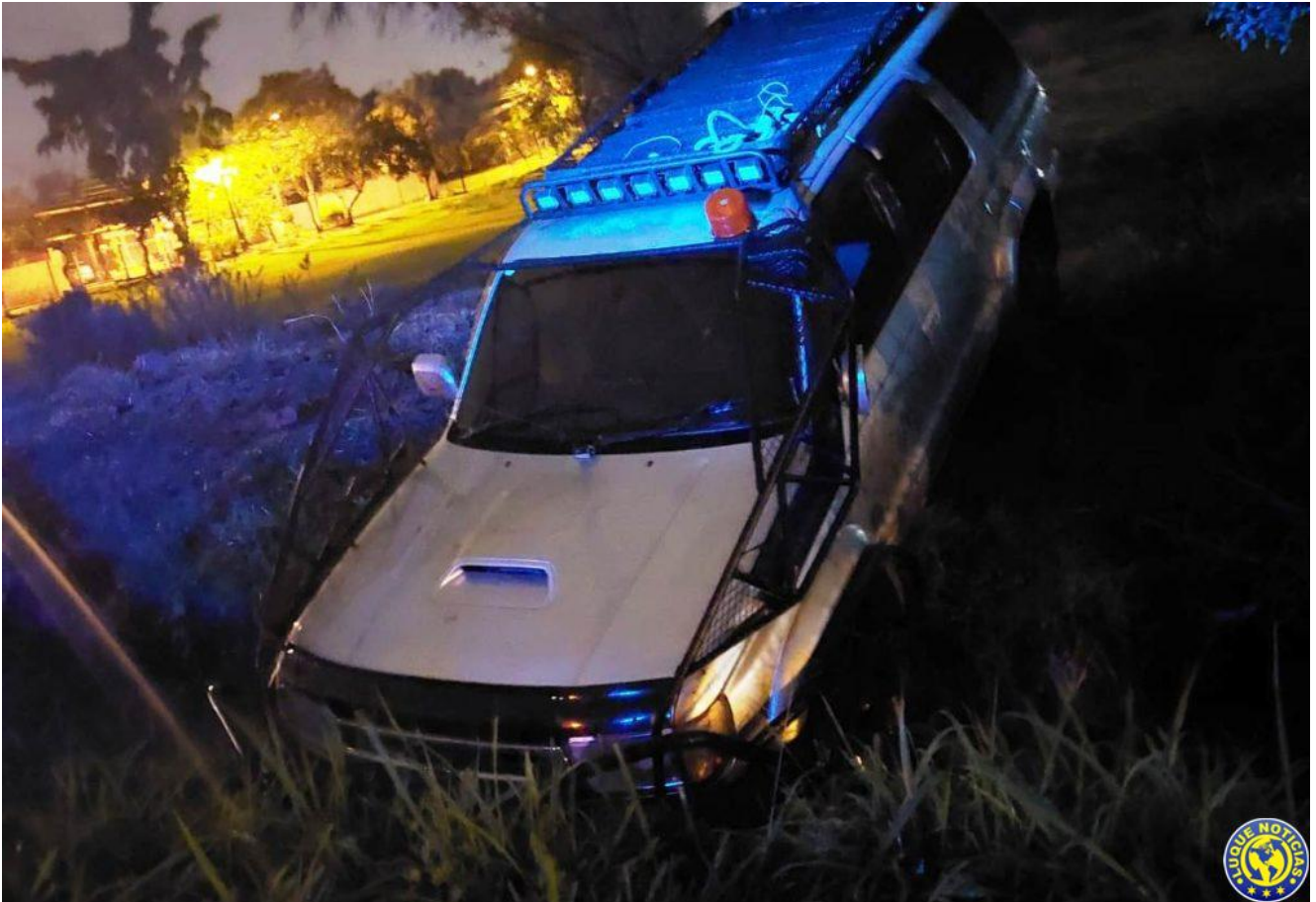


Fiscal imputa al “borracho de la zanja”



Tras protagonizar un roce con su pareja el conductor de la camioneta perdió la dirección y terminó en una zanja.

En principio, el celoso hombre dio positivo a la prueba de alcotest (0.85 Mg/L) tras caer en la cuneta. Luego, su novia presentó la denuncia por intento de arrollamiento en una estación de servicios y el fiscal ordenó su detención.

El suceso ocurrió en la madrugada del lunes, cuando Mendoza al mando de su camioneta embistió a una mujer en una estación de servicios en la compañía Maramburé, de Luque, y luego escapó del lugar.

En su huida, el conductor perdió la dirección y fue a caer en una cuneta a la vera de la calle Hernandarias, en donde intervino la Policía y se comprobó que el hombre estaba

alcoholizado.

Más tarde se supo que atropelló a su pareja y luego vuelve a chocar por el auto de la mujer. El caso fue comunicado a la Fiscalía, informó el Crio. Princ. José Acosta, jefe de la Comisaría 60^a de Maramburé.

Por su parte, el fiscal Silvio Alegre, ordenó la detención del hombre y la Policía procedió a su captura en el mismo día del suceso.

Este martes, el fiscal formuló imputación contra el procesado por dos hechos punibles y solicitó su prisión preventiva, según informó Alegre a Luque Noticias.