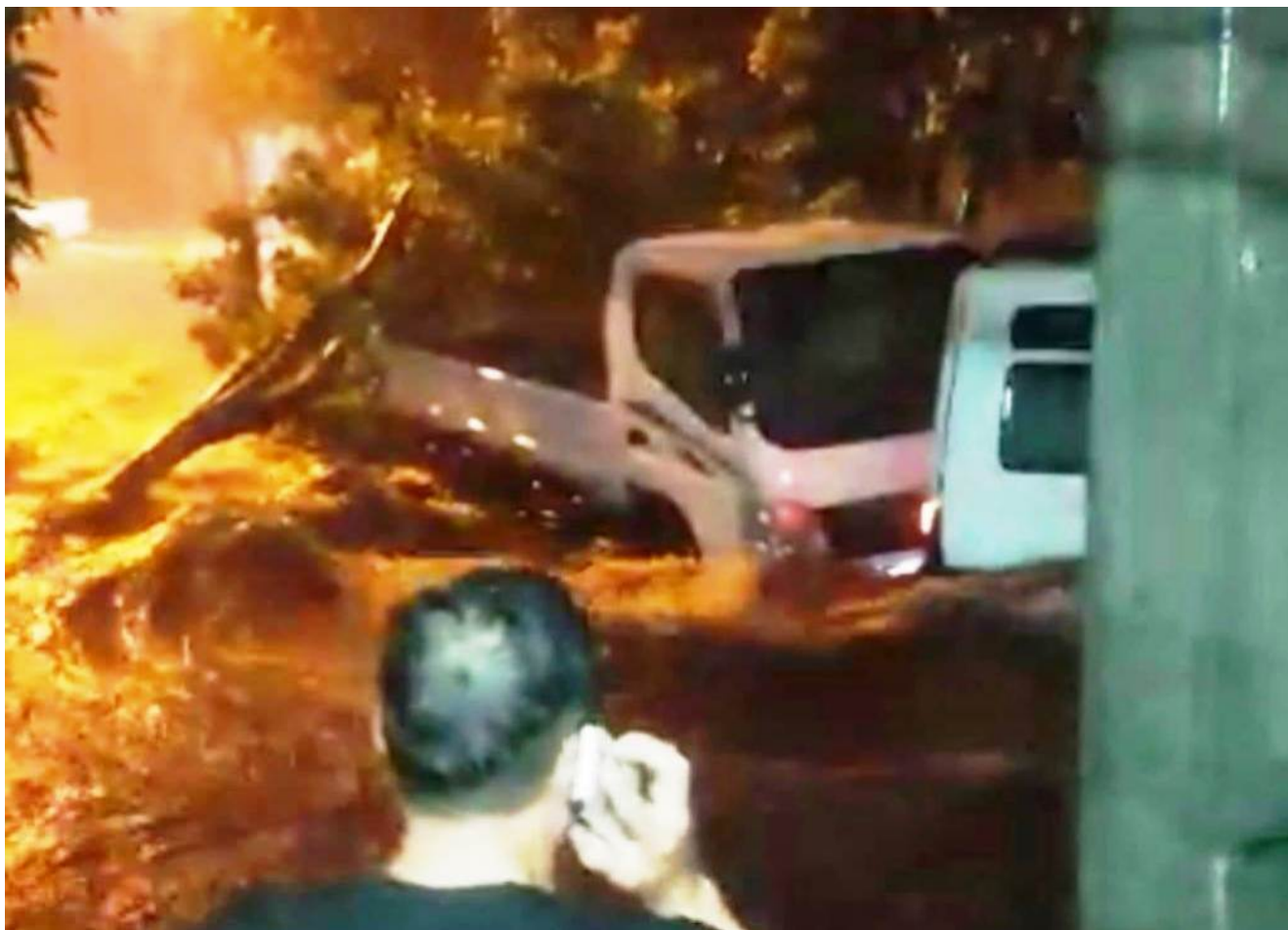


Diluvio mortal



En Capitán Insfrán entre Pedro Juan Caballero, Fernando de la Mora y Coronel Oviedo, en Luque, el raudal arrastró varios vehículos y árboles.

El infortunado hombre que murió aplastado por la muralla de su casa fue identificado como **Sergio Ortiz Motorfano, de 34 años**, domiciliado en el barrio Los Nogales, de Sinalco, San Lorenzo, informó la Policía.

En la Avenida Fernando de la Mora y Victoria (Asunción), funcionarios de la Senad rescataron a los ocupantes de un automóvil, quienes quedaron atrapados en medio de un enorme raudal.

Frente al Canal 4 (Telefuturo), Asunción, varios vehículos fueron arrastrados hasta un canal de desagüe pluvial.

El superviaducto de Madame Lynch y Aviadores del Chaco quedó

inundado nuevamente tras las intensas lluvias registradas entre tarde-noche del martes.

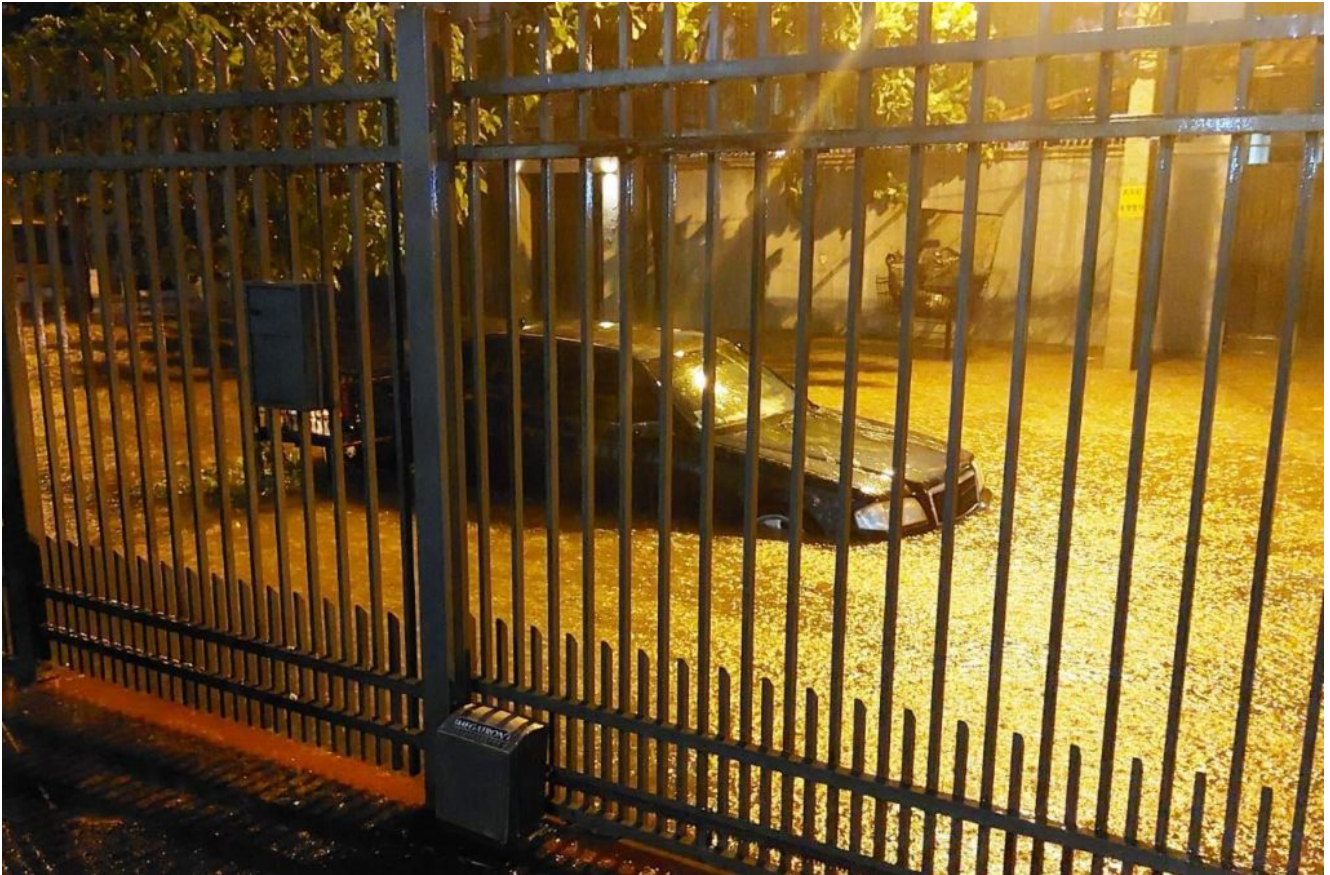


El superviaducto quedó inundado y varios conductores atrapados. Foto: Gentileza ÚH.

En varios puntos de Asunción y Central se formaron enormes raudales y arrastraron varios vehículos, poniendo en peligro a los ocupantes.

En varias ciudades de Central, especialmente en Luque, varias viviendas fueron afectadas por la copiosa lluvia y vientos, provocando inundaciones, destrozos y cortes de energía eléctrica en los barrios y compañías.

En el asentamiento Guillermo Duré (Ex Copaco), de Isla Bogado, varias viviendas precarias quedaron muy afectadas tras el temporal en la zona.



Un automóvil varado en medio del raudal en Asunción.

Igualmente, en la compañía Cañada San Rafael, un fuerte viento azotó la zona, derribando árboles y destechando casas, además de inundaciones.

Los vecinos del barrio Julio Correa también sufrieron los embates del diluvio que sorprendió a la ciudadanía.