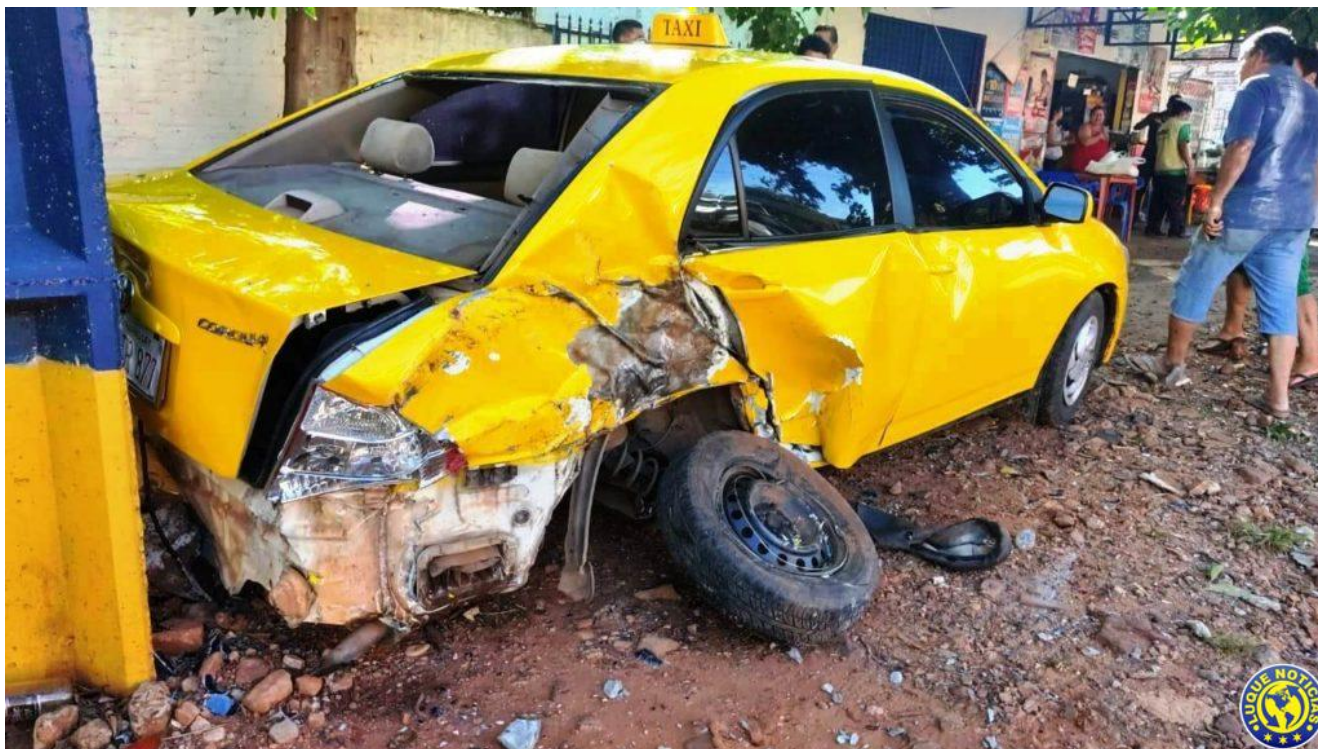


Taxi queda con el acelerador “pegado” y provoca terrible accidente



El taxió se salió de control y fue a parar contra una columna de cemento.

El caso de lesión y daños materiales en accidente de tránsito ocurrió el lunes, alrededor de las 18:00, aproximadamente, informó la Comisaría Tercera de Luque.

Resultaron lesionados la motociclista Cirila Sosa Servín, de 51 años, domiciliada en Yukyry, y el peatón Filemón Benítez Rolón, de 72 años, domiciliado en Mora Cué, Luque.

El

vehículo que protagonizó el accidente es un Toyota, modelo Corolla, color amarillo, chapa N° BTR 877, guiado por el mecánico Miguel Medina Ortiz, pyo, casado, 65 años de edad, domiciliado en Ycuá Duré, quien salió ileso del percance.



El vehículo se llevó por delante dos motocicletas y a un peatón.

El mecánico fue sometido a la prueba de alcostest, arrojando negativo como resultado, informó el comisario Feliciano Ferreira, subjefe de la Comisaría 3ª de Luque.

El caso fue comunicado al fiscal Francisco Torres, quien dispuso que el automóvil sea depositado en la Comisaría.