

Precarios badenes dificultan tránsito y estropean vehículos



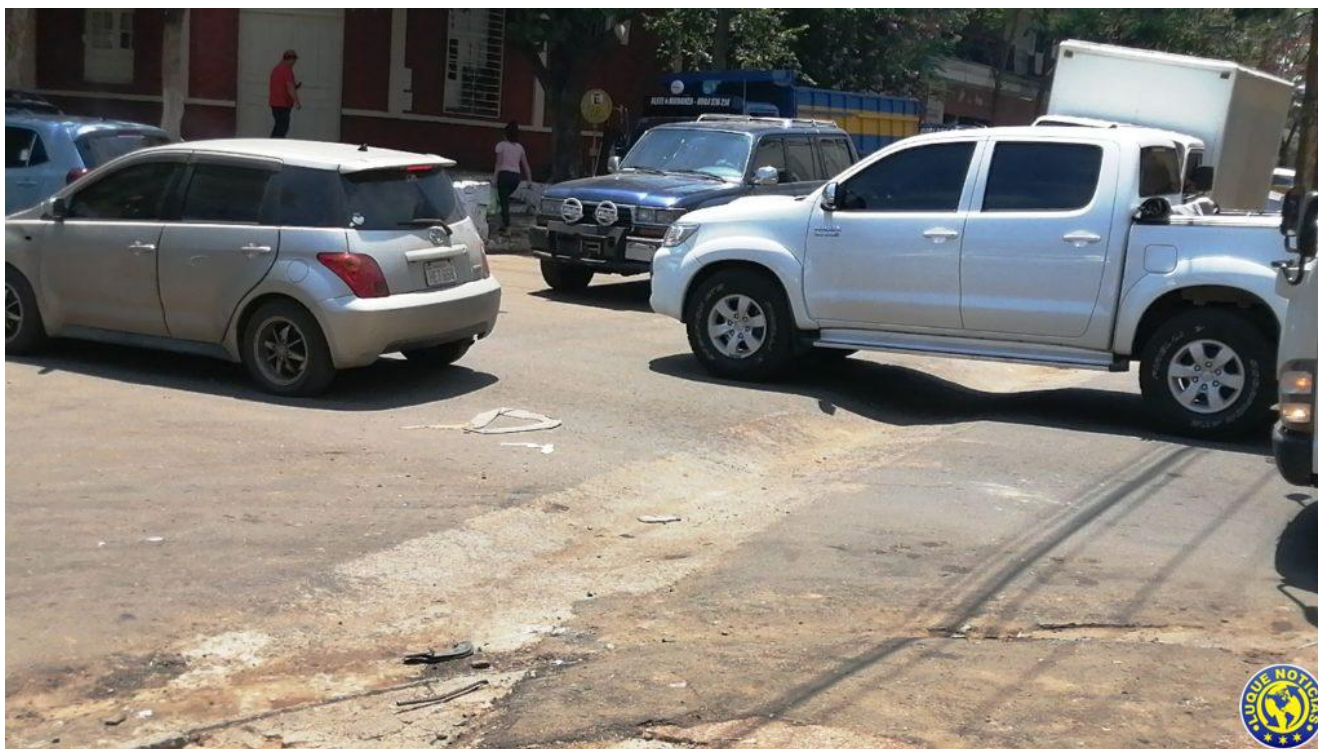
Cuestionada obra Municipal. Los badenes son angostos profundos y estropean los vehículos.

En una cuadra, específicamente en la Avenida Humaitá entre De Las Residentas y Capitán Bado, el Municipio llevó adelante la construcción de al menos cuatro badenes con el propósito de hacer circular el agua servida hacia el Mercado Municipal N° 1, a través de la calle Moisés Bertoni, hasta conectar con el arroyo que cruza la calle 14 de Mayo.

Sin embargo, la “megaobra” Municipal recibió una lluvia de críticas, debido a la

precaria construcción, que empeoró el tránsito vehicular en pleno microcentro de Luque y tiene en jaque a los conductores.

Las referidas calles siempre presentan aguas servidas y grasas que los comerciantes de la zona, principalmente de las pollerías tiran sus desechos y destruyen el asfaltado, por lo que se procedió a construir los canales de hormigón, explicó Ángel "Tito" Aranda, director de Obras de la Municipalidad de Luque.



Precaria construcción en plena avenida Humaitá de Luque.

Aranda fue consultado sobre la precaria construcción y respondió que la obra aún no terminó en la zona. "La circulación en la zona de badenes va a mejorar cuando se haga el recapado asfáltico, que aún falta", explicó.

Según

el director de Obras, se decidió hacer los canales con base de hormigón y luego será "revestido" con asfalto para tener mayor tiempo de durabilidad y amortiguar el golpe.

Tras la última lluvia, los canales se llenaron de basuras en la zona del Mercado, en donde los obreros continúan trabajando.

El director agregó que en dicha zona no pueden colocar tubos subterráneos para la circulación del agua, debido a que hace poco la Essap SA procedió a cambiar la tubería cloacal.



A través de los badenes, las aguas servidas y basuras irán directo al Mercado N° 1.

Cabe señalar que el Municipio, desde la época del entonces intendente César Meza

Bría (PLRA), y ahora actual jefe comunal, Carlos Echeverría (ANR), cada cierto tiempo ejecutan obras en la avenida Humaitá entre De Las Residentas y Capitán Bado sin mayores resultados para la ciudadanía.

A esta zona se suma el pésimo trabajo en las calles Pedro Juan Caballero y Capitán Insfrán, principal arteria de salida de la ciudad de Luque con destino a Asunción.

Allí están dos badenes contruidos precariamente por la Municipalidad. Los conductores deben extremar cuidados para cruzar las calles que permanecen en desastrosas condiciones y que ningunos de los intendentes pudieron solucionar desde hace años.

Durante el recorrido, consultamos a los conductores sus opiniones sobre las calles luqueñas, principalmente en ambos lugares, y las quejas no se hicieron esperar.