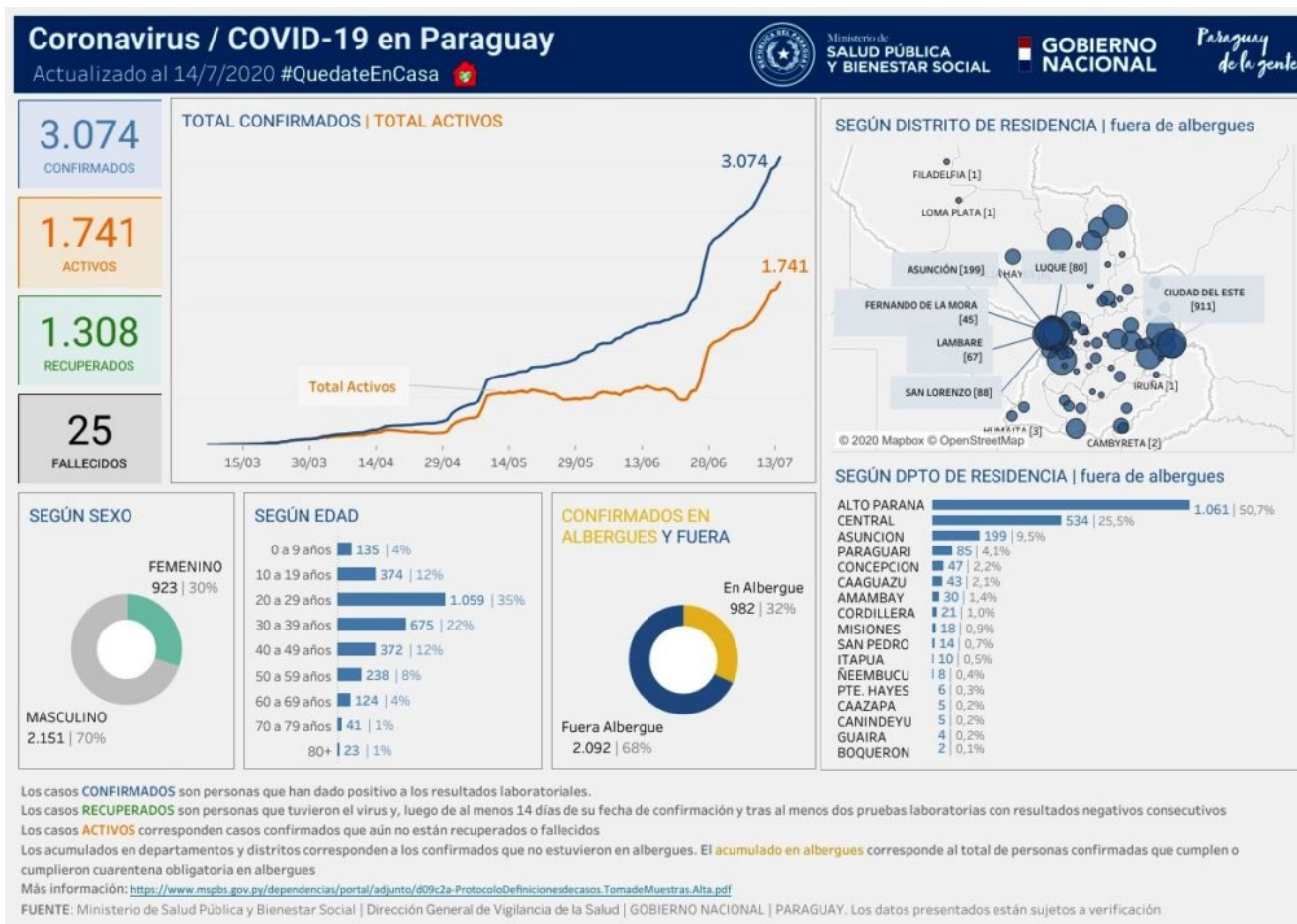


# Salud informa de 80 casos confirmados de Covid-19 en Luque



Resulta alarmante la cantidad de casos positivos de coronavirus en Luque. En una semana de 35 casos llegaron a 80 confirmados, la mayoría de ellos relacionados al Comercial El Cacique.

Precisamente, a raíz del importante brote registrado en el referido local, tuvieron que cerrar sus puertas a partir de este lunes.

Además, la Municipalidad local declaró emergencia sanitaria por 60 días para intensificar los controles, principalmente en los comercios de la ciudad para verificar el cumplimiento obligatorio del uso de tapabocas y las medidas sanitarias

ordenadas por el Ministerio de Salud.

El objetivo es mitigar los contagios comunitarios. El Hospital de Luque también reportó el primer caso confirmado de un paciente que se encontraba internado.

El infectado fue trasladado a un centro médico especializado en Covid-19, informó este martes el director del nosocomio, Dr. Javier Duarte.