

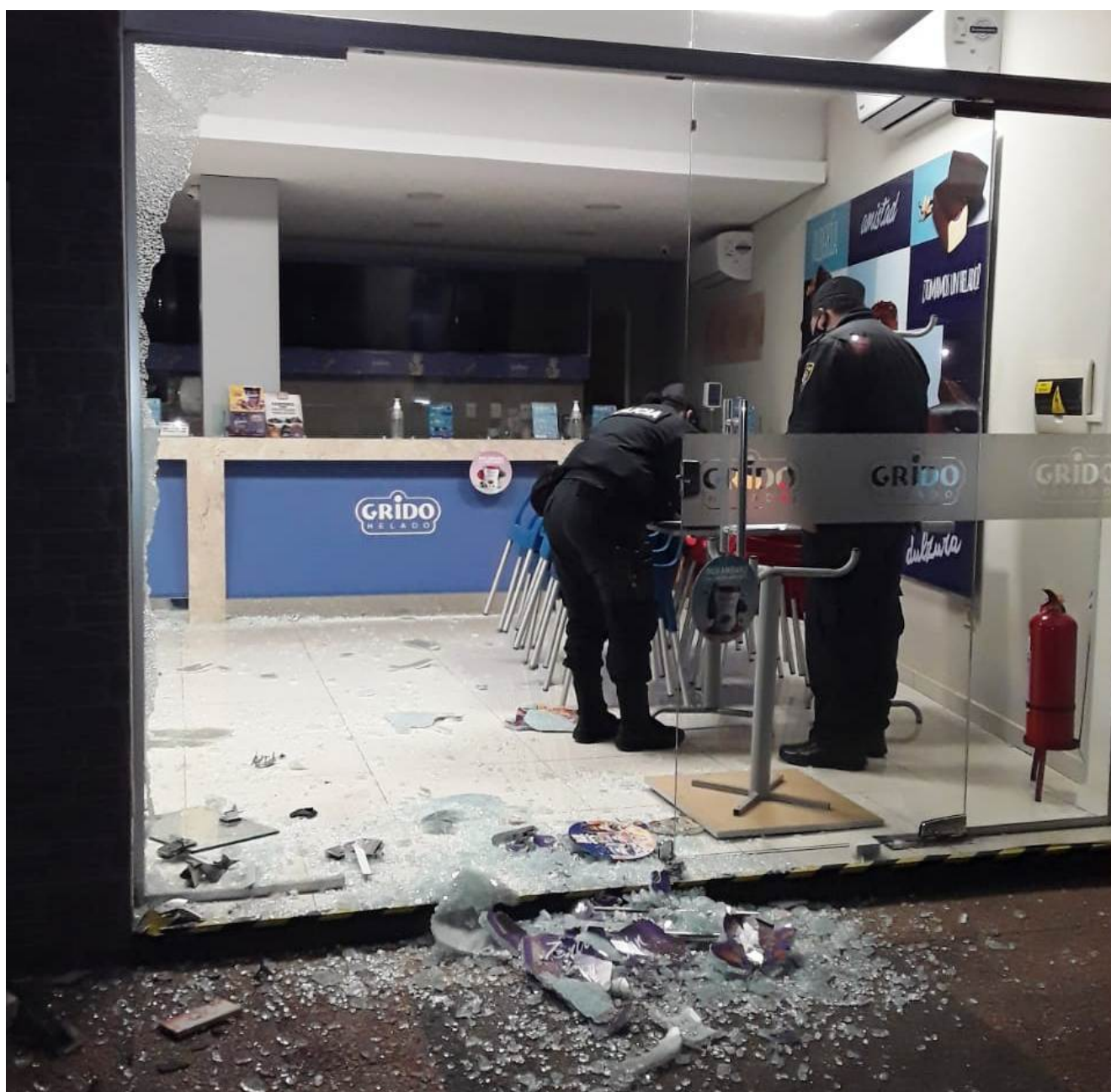
Conductora “visitó” una heladería en fría madrugada



El vehículo involucrado es un Toyota, tipo IST, color blanco al mando de Mabel Cuevas Santander (47), quién circulaba por Coronel Martínez y calle « L», barrio Maka'í, de Luque.

Según la propia afectada, cuando repentinamente un motociclista invadió su carril por lo que realizó una brusca maniobra para evitar un choque frontal, y del susto, en vez de apretar el freno, pisó el acelerador y terminó

estrellándose contra una heladería, a cuya consecuencia, la puerta de blíndex se quebró.



Bomberos voluntarios brindaron los primeros auxilios a la mujer y la trasladaron hasta el Hospital General de Luque, aparentemente con lesiones leves.

El percance ocurrió en las primeras horas de la madrugada de este viernes, y tomaron intervención, agentes de la Comisaría 3ª de Luque.

