

# Imprudencia de un conductor casi le cuesta la vida a una motociclista en Luque



El grave accidente ocurrió frente al Parque Ñu Guasu, Luque.

Resultó

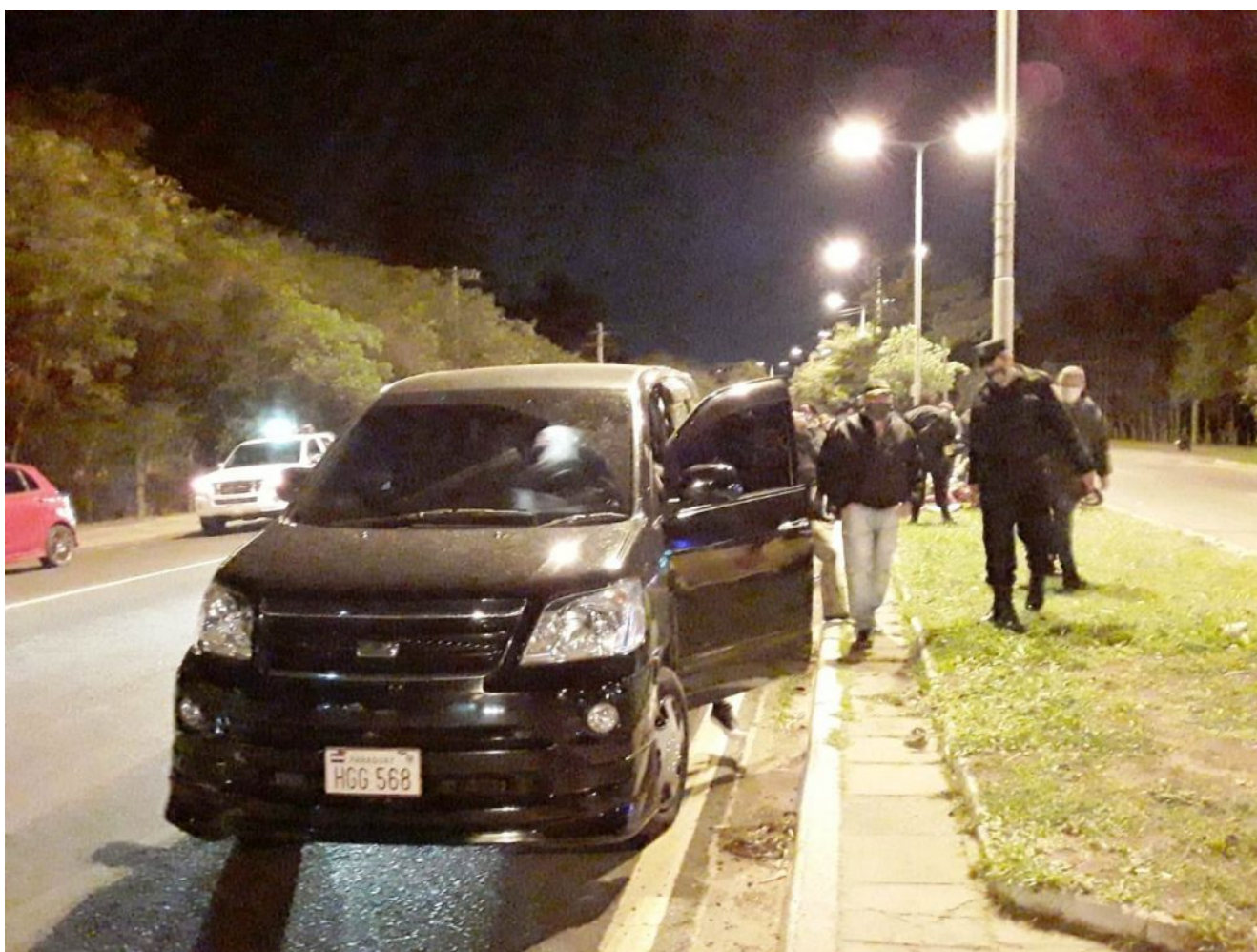
víctima Emilce Marisol Valenzuela Acosta, de 21 años, domiciliada en Mora Cué, Luque, quien fue trasladada hasta el Hospital de IPS de Luque.

El

percance fue protagonizado por una camioneta Toyota, modelo Noah color negro, cuyo conductor, identificado como Jesús Sebastián Zárate Villalba, quien circulaba por la ruta Gral. Aquino, pero lamentablemente salió

sin precaución al carril de la Autopista, chocando violentamente contra una motociclista que terminó contra una columna del alumbrado público, ubicado en el paseo central.

El accidente ocurrió al filo de la medianoche de este martes frente al portón 1 de Ñu Guasu y los bomberos voluntarios del equipo SAR, cuyo cuartel se encuentra en el lugar, brindó los primeros auxilios a la joven y trasladada al IPS Central, a bordo de una ambulancia de Seme.



El vehículo fue incautado y trasladado a la Comisaría de Luque.

La

víctima presentaba fracturas en las piernas, según el informe preliminar de los bomberos y policías intervinientes.

#### Agentes

de la Comisaría 3<sup>a</sup> de Luque intervino en el accidente y se encargó de trasladar al conductor, identificado como Jesús Sebastián Zárate Villalba, domiciliado en Asunción, para ser sometido al alcotest y puesto a disposición del Ministerio Público.