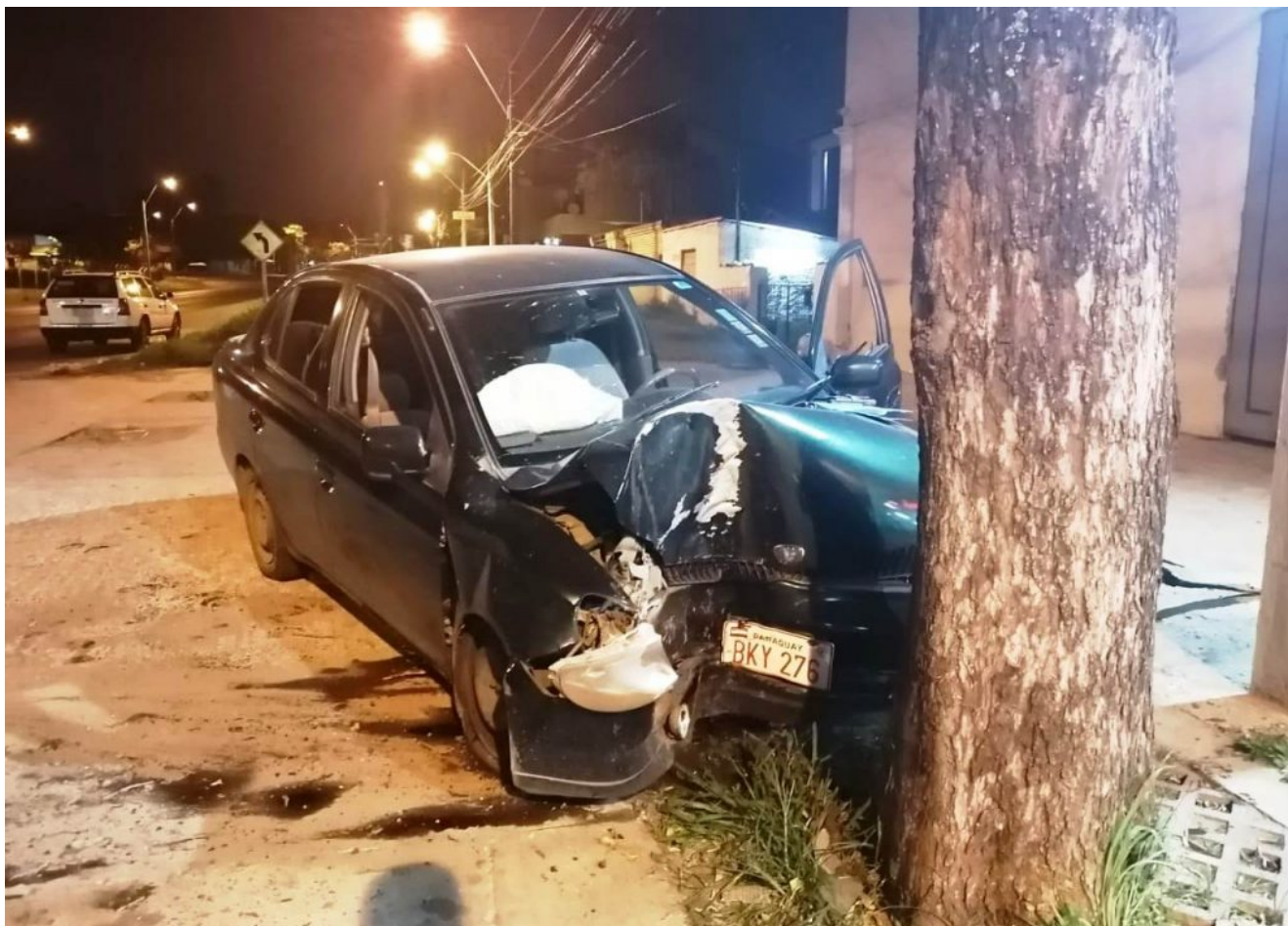


# Conductora evitó choque frontal y terminó contra un árbol, en Luque



Resultó víctima, Marcela Beatriz Villalba Encina, de 38 años, quién fue asistida por bomberos voluntarios y trasladada a un centro asistencial en estado consciente y sin lesiones de gravedad.

Según el informe de efectivos policiales de la comisaría 52ª Ñu Guasu, la víctima les manifestó que tuvo que realizar una brusca maniobra para evitar un choque

frontal, por que otro vehículo que circulaba en sentido contrario invadió su carril, en la pronunciada curva, motivo por el cual perdió el control yendo a impactar violentamente contra el árbol.



La mujer no usaba el cinturón de seguridad, pero el airbag se activó y eso marcó la diferencia entre la vida y la muerte, informaron los intervinientes.