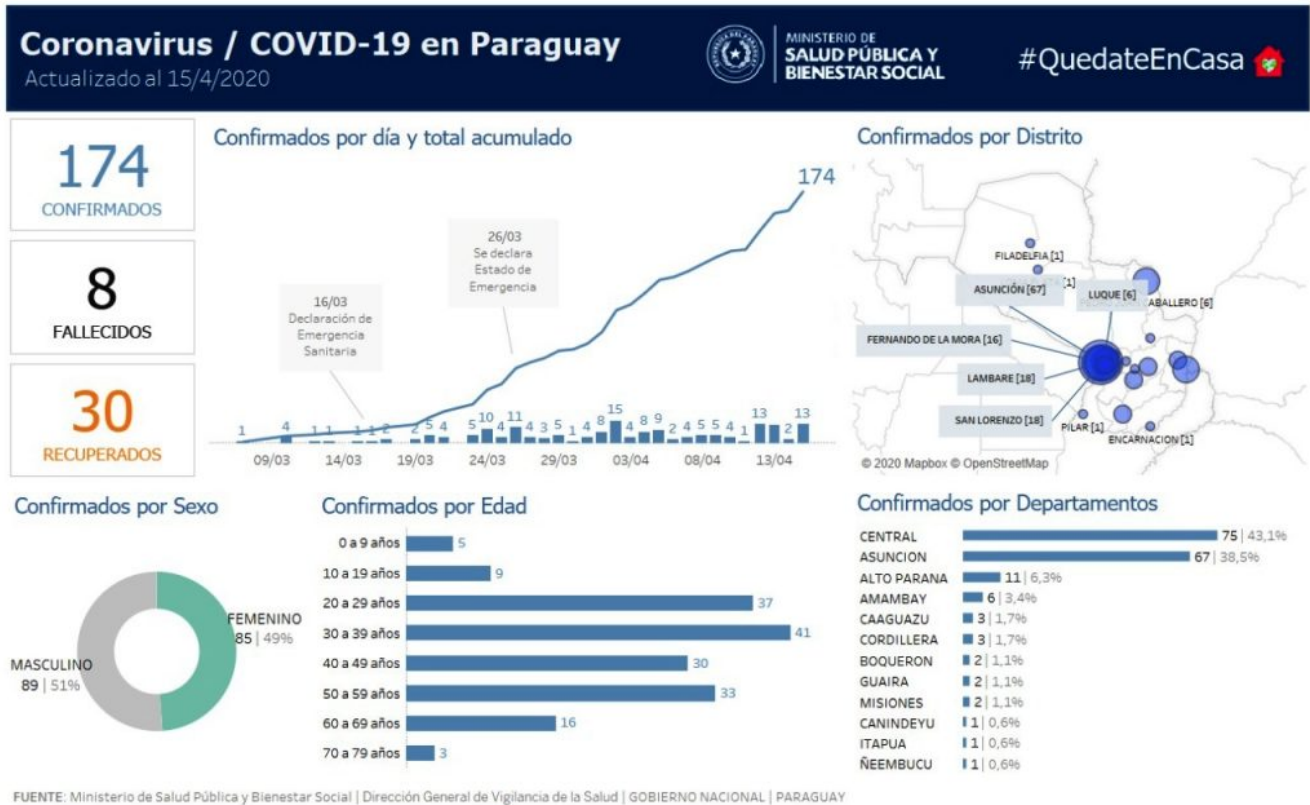


# Luque aparece con infectados por Covid-19 6



Luque aparece con seis casos confirmados de coronavirus. Según el reporte de Salud Pública que presenta un mapa interactivo, Central tiene 75 casos confirmados y hasta ayer eran 63. Los distritos con más infectados son Lambaré y San Lorenzo con 18 casos cada uno, Fernando de la Mora con 16 y Luque 6 casos.

Por edad, el grupo más afectado ahora pasó a ser los que comprenden edades entre 30 y 39 años con 41 casos superando la franja de jóvenes de 20 a 29 años que reporta 37 casos.

El total de casos confirmados es de 174 en 12 departamentos del país, el 81% se encuentran en el Área Metropolitana. Cuatro son los pacientes internados, ninguna en terapia, el resto se

encuentra en aislamiento y la cifra de fallecidos es 8, mientras recuperados 30.

En cuanto al autoreporte a la línea 154, en total se registraron 27.045 llamadas y el 56% presentaba síntomas respiratorios: 21% con dolor de garganta, 20% con síntomas, 19% fiebre, 18% tos y 9% dificultad respiratoria.

Hasta ayer fueron realizadas 4.267 pruebas y 95,9% resultaron negativas y 4,1% confirmadas para COVID-19. FUENTE: HOY.