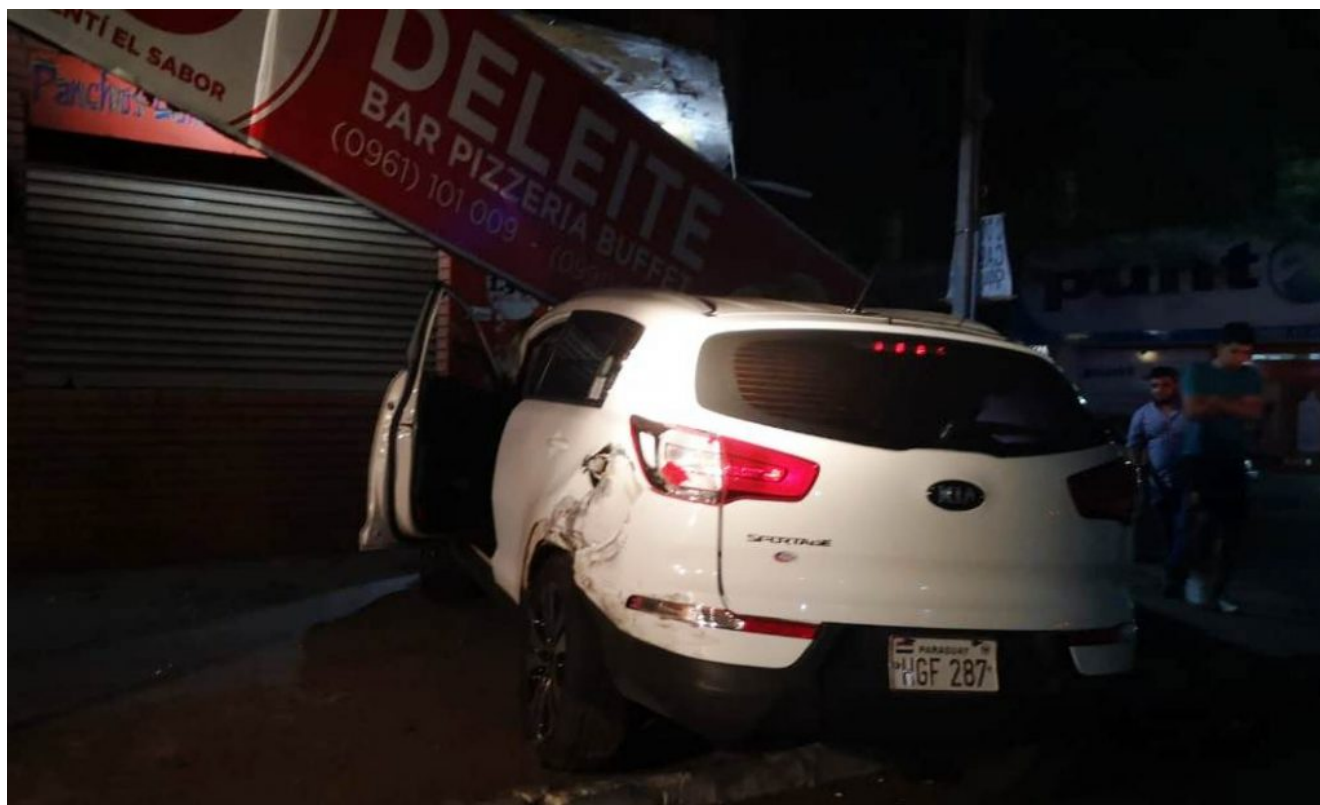


Tempranero y aparatoso choque en microcentro de Luque



La camioneta terminó chocando contra una pizzería. El conductor Pablo Careaga dio positivo a la prueba de alcotest.

El accidente ocurrió a las 04:30, en las calles 14 de Mayo y Balderrama.

Los vehículos involucrados son un ómnibus de la empresa Ypacaraí Transporte SA, Línea 242, con matrícula BXL 627, guiado por René Medina (38), y una camioneta Kia, modelo Sportage, con chapa HGF 287, al mando de Pablo Careaga.



A´si quedó el colectivo de la empresa Ypacaraí. Luego del violento impacto contra el ómnibus, la camioneta fue a chocar violentamente contra una pizzería, derribando la cartelera y parte del techo.



Por fortuna, el accidente no dejó heridos. De acuerdo a los testigos, el ómnibus circulaba por la calle 14 de Mayo y fue chocado por la camioneta, que a su vez circulaba por la calle Balderrama, y cuando esta intentó cruzarla, impactó contra el costado derecho del colectivo y

luego fue lanzado por el local gastronómico. Aparentemente intentó cruzar sin tomar las debidas precauciones.

Ambos conductores fueron llevados por agentes de la comisaría local a la base de la Policía Caminera, para ser sometidos al alcotest. El conductor de la camioneta Pablo Careaga dio positivo a la prueba de alcotest, informó el subcomisario Pedro Bavera, subjefe de la Comisaría 3ra de Luque.

Patrulleros de la Comisaría 3ra de Luque realizaron el procedimiento, tras el accidente que dejó cuantiosos daños materiales.