

# PMT puso cepo a 6 vehículos en la plaza de Luque



Seis vehículos fueron encepados por los agentes de la Policía Municipal de Tránsito en la plaza luqueña.

El procedimiento fue ejecutado en la tarde de este martes, luego de reiteradas quejas ciudadanas contra los conductores que acostumbran aparcar en plena plaza pública del microcentro de Luque.

El jefe de la Policía Municipal de Tránsito (PMT), Rolando Ortega, explicó que los vehículos fueron encepados y los propietarios serán multados para estacionar en la plaza.

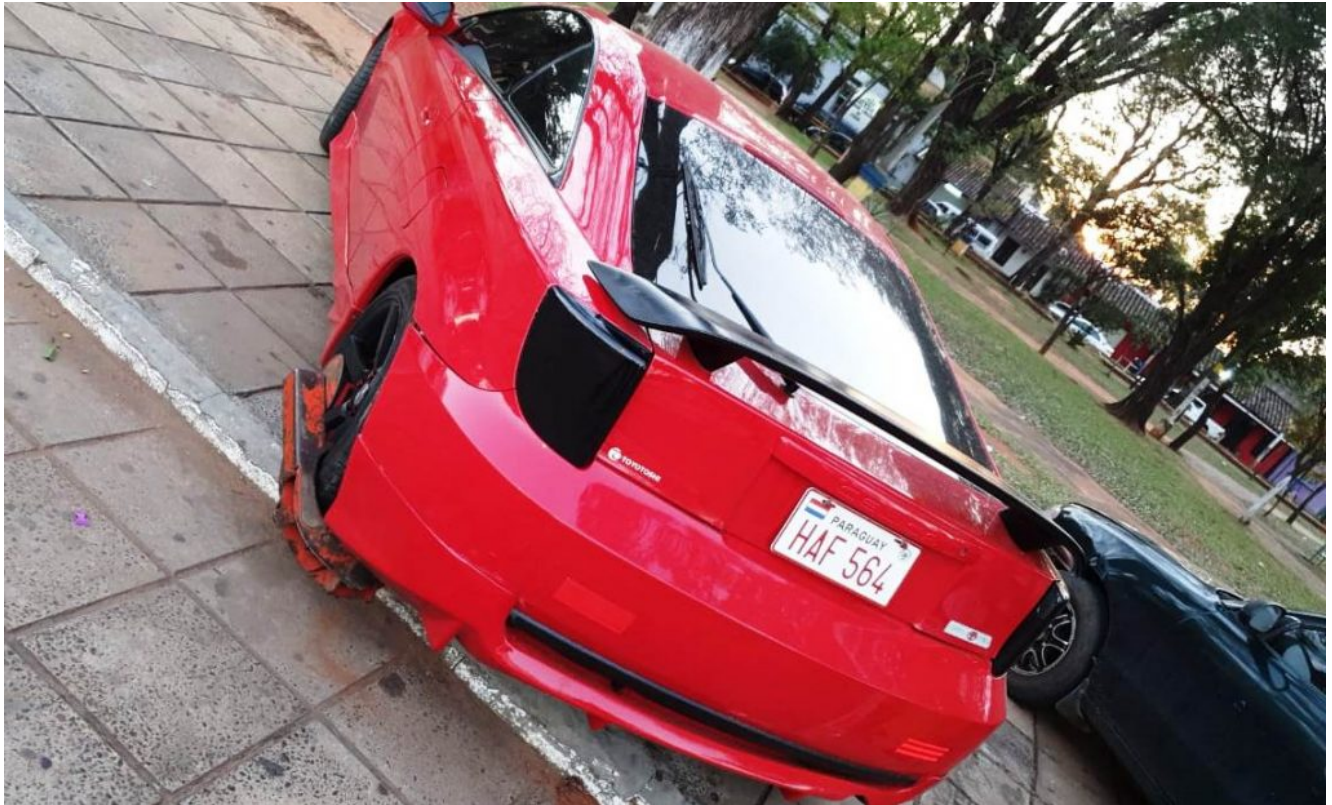


El auto confiscado en una causa por crimen y la patrullera chatarra que «adornan» la plaza de Luque.

El lugar está debidamente señalizado. Sin embargo, los conductores no respetan e ingresan en un lugar donde siempre están los niños y jóvenes practicando algún deporte.

El funcionario señaló que la patrullera y el automóvil incautado serán removidos con grúa para despejar el sitio destinado para recreaciones.





Los dueños de los vehículos deberán pagar una fuerte multa por estacionar en la plaza.

En ese sentido, la directora de Comunicaciones de la Municipalidad de Luque, Keren Cáceres, apeló a la consciencia de la ciudadanía, evitando estacionar en un lugar público como la plaza.