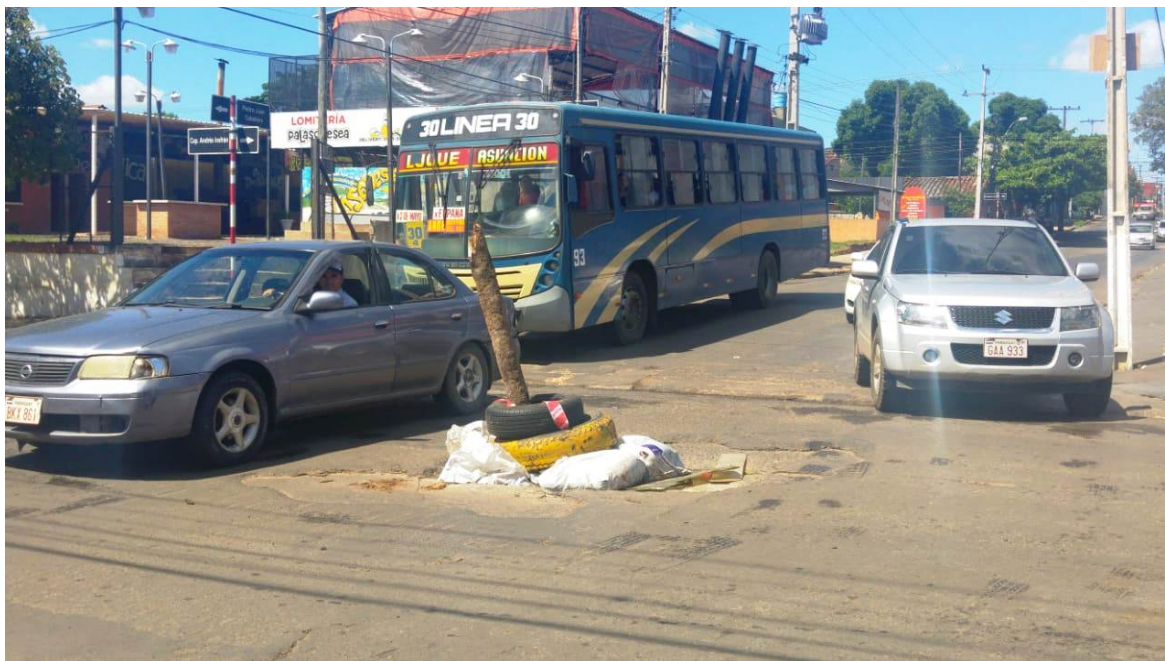


Señalizan cráter para evitar accidentes



El registro de la Essap está hundido en medio de la calle y genera un tremendo peligro para los conductores. Los vecinos se ingeniaron para señalar el peligro cruce.

Los conductores que utilizan las calles Pedro Juan Caballero (de salida de Luque a Asunción) y Capitán Insfrán (para ir a San Lorenzo), deben conducir con cuidados debido a la presencia de un enorme cráter a raíz del hundimiento del registro de hierro tras las últimas lluvias.

Es un peligro transitar por las citadas calles, teniendo en cuenta la señalización improvisada.

Los conductores coincidieron en señalar que el Municipio debería intervenir para

evitar una tragedia en el lugar.

El peligro

es el doble a la noche por qué en la oscuridad casi no se ve la señalización de

cubiertas y un poste de karanda'y, dijo Ariel Mora.